

Boletim Epidemiológico

Boletim Epidemiológico do Núcleo Hospitalar de Epidemiologia do HGPV

Edição Nº 11 - Julho de 2014

Cresce o número de agravos por causas externas notificados pelo HGPV.

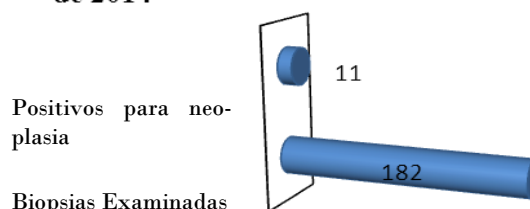
A Vigilância Epidemiologia constitui-se um conjunto de ações que proporcionam o conhecimento, a detecção e /ou a prevenção de qualquer mudança nos fatores determinantes e condicionantes de saúde (DSS).

No âmbito hospitalar tem como principal objetivo detectar, notificar e investigar as Doenças de Notificação Compulsória (DNC) e demais agravos de relevância epidemiológica, principalmente para as doenças emergentes, reemergentes e os casos mais graves atendidas no hospital. Como forma de incrementar a detecção dessas doenças, o Ministério da Saúde instituiu por meio da Portaria MS/GM nº 2.529/2004, o “Subsistema Nacional de Vigilância Epidemiológica em Âmbito Hospitalar”, integrando-o ao Sistema Nacional de Vigilância Epidemiológica.

O Núcleo de Epidemiologia do Hospital Geral Prado Valadares (NHE/HGPV), desde sua criação em fevereiro de 2009 é responsável pela consolidação e processamento dos dados de caráter epidemiológico e de morbimortalidade hospitalar através do apoio multisetorial.

Como podemos observar no gráfico 01, a respeito da morbidade por neoplasia, verifica-se através dos resultados de exames anatomopatológicos de pacientes atendidos no HGPV no período de janeiro a junho de 2014, dos 88 laudos registrados de cirurgias gerais foram confirmados 02 casos de neoplasias. E segundo dados da linha de cuidado a mama, neste mesmo período foram realizados 94 exames anatomopatológicos, sendo 09 confirmados com diagnóstico de neoplasia.

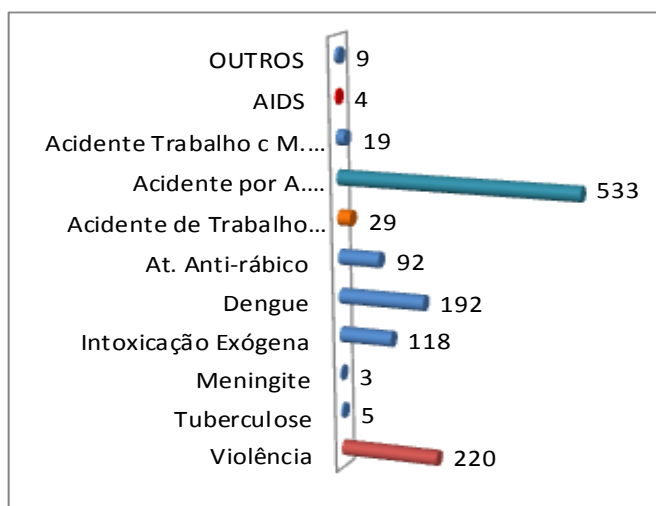
Gráfico 01 - Número de casos de neoplasias confirmados por biopsias no HGPV, no período de Janeiro a Junho de 2014



Fonte: NHE e Linha de Cuidado a Mama/HGPV. Dados processados até 07/07/2014.

Vale destacar, que as pacientes da linha de cuidado a mama, são diagnosticadas e acompanhadas pelo serviço, com apoio de equipe multiprofissional.

GRÁFICO 02: Distribuição das notificações realizadas pelo HGPV no período de janeiro a junho de 2014.

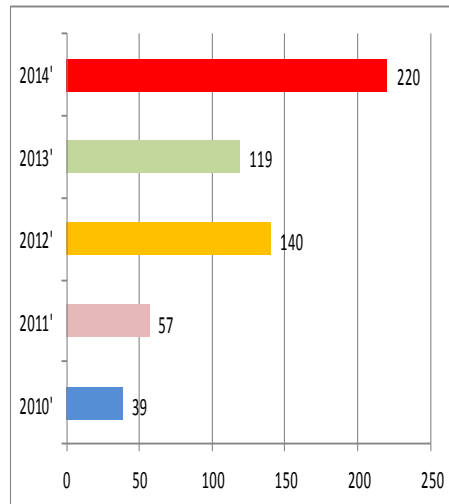


Fonte: SINAN net e on line
Dados Processados em 05/07/2014

Dentre os agravos de notificação compulsória, os acidentes por animais peçonhentos seguem a mesma tendência dos anos anteriores. O agravo de maior incidência no primeiro semestre deste ano foram as violências, apontando para uma questão que envolve diversos fatores e processos sociais. Considera-se violência como o uso intencional de força física ou do poder, real ou em ameaça, contra si próprio, contra outra pessoa, ou contra um grupo ou uma comunidade que resulte ou tenha possibilidade de resultar em lesão, morte, dano psicológico, deficiência de desenvolvimento ou privação (OMS, 2002).

O estudo dos dados da violência em Jequié e região em 2014 (SINAN/HGPV), mostra um cenário com a elevação dos registros em analogia ao mesmo período nos anos anteriores, com maior número dos casos entre adultos jovens do sexo masculino, na faixa etária de 20 - 29 anos, com máxima ocorrência nos meses de janeiro e junho, que coincidem aos períodos festivos e de reuniões familiares.

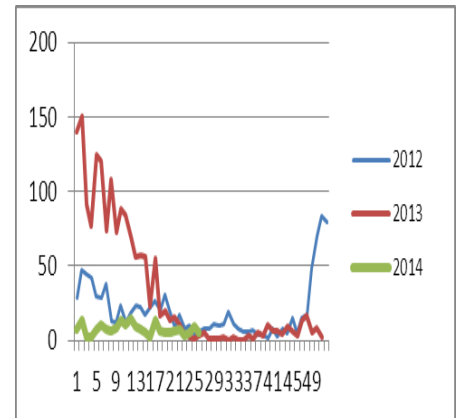
GRÁFICO 03: Distribuição dos casos de violências notificados pelo HGPV no 1º semestre, no período de 2010 -2014.



Fonte: SINAN net/ NHE/ HGPV/Jequié.

Outro agravo em destaque são os Acidentes de Trabalho Grave que neste primeiro semestre já alcançou 31% a mais do número de casos notificados em comparação a todo ano de 2013, apontando para a necessidade de melhores condições de trabalho na cidade e no campo, especialmente para o uso de Equipamentos de Proteção Individual-EPI, fornecidos aos trabalhadores para diminuir os riscos de acidente em serviço. Vale salientar que muitos dos casos registrados foram acidentes de trajeto, que ocorreram no percurso de casa para o serviço e vice-versa, o que igualmente configura acidente de trabalho, resultando em prejuízos consideráveis às vítimas e famílias.

GRÁFICO 04: Número de casos suspeitos de Dengue notificados pelo HGPV, por Semana Epidemiológica, no período de janeiro de 2012 a junho de 2014 (SE-26).



Fonte: SINAN on-line/ NHE - HGPV/ Jequié.

Neste primeiro semestre os dados apontam uma diminuição dos casos de dengue comparado ao mesmo período dos anos de 2012 e 2013, o que pode ser resultado das campanhas de controle ao *Aedes aegypti* realizadas em todo Estado.

Na última semana de junho o NHE/HGPV recebeu o reforço em sua equipe de duas estagiárias do Programa o cotidiano do SUS enquanto princípio educativo (CotidianoSUS), o que possibilitará ações mais efetivas no desenvolvimento de suas ações no ambiente hospitalar.

A LUTA CONTRA A DENGUE SE FAZ TODOS OS DIAS



Equipe NHE:
 Edna Moreira Barros (coordenadora)
 Silvana Rita Sampaio
 Debora Grasielle Bahia (estagiária)
 Natali Ramos Lima (estagiária)

Créditos:
 Núcleo Hospitalar de Epidemiologia